

Z-TEF+ BÁSICO

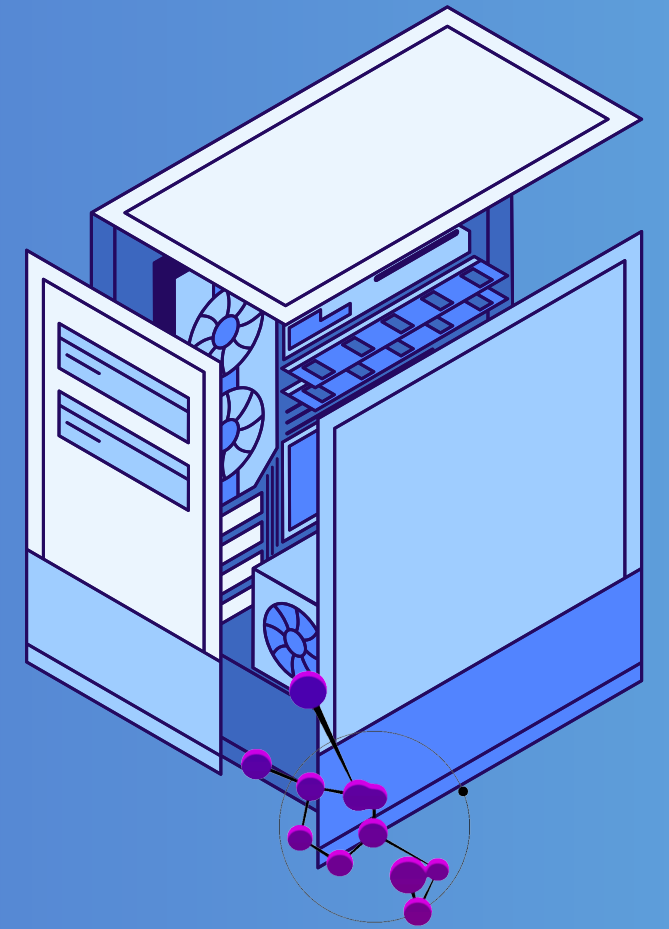
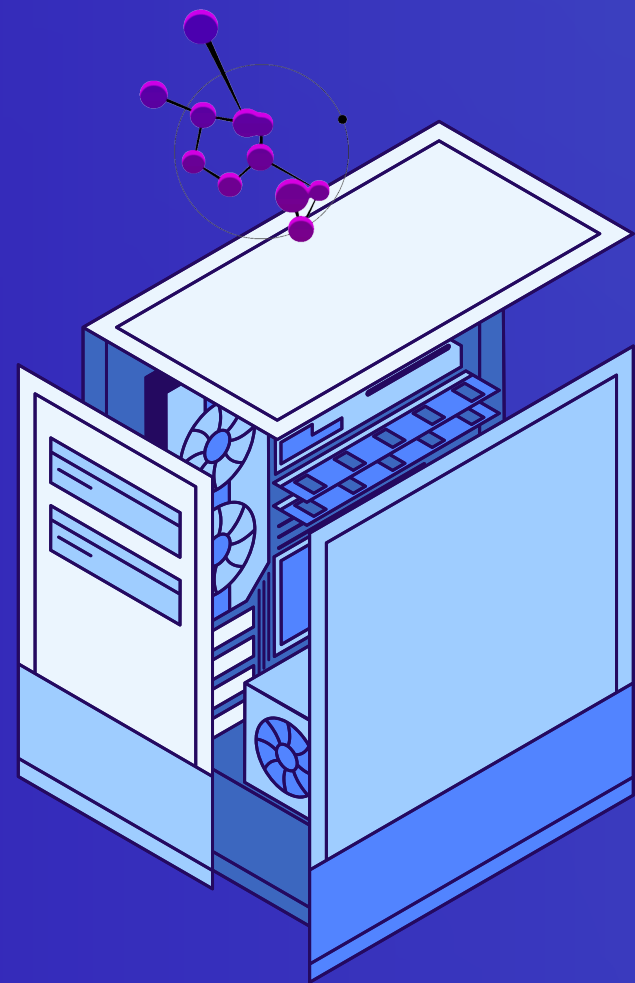


www.z-digitalservice.com.br x



VISÃO GERAL

Aqui vamos ver como funciona o processo básico do TEF, explicando o papel de cada instituição. Desde o cartão de crédito de quem está comprando até a conta corrente do cliente final (um mercadinho por exemplo)





TEF O QUE É?

TEF, é uma tecnologia capaz de transacionar dinheiro de um lugar para outro por meio eletrônico, com segurança. Ao finalizar o processo, ela devolve os dados necessários para emitir o documento fiscal (CNPJ, NSU, bandeira etc.).

Utiliza-se para transacionar cartão de crédito/débito.

Requisitos para o ZTEF atualmente:

- Computador com Windows
- Internet
- PINPAD
- Cartão de débito/crédito





Z-DIGITAL



Z-Digital é uma empresa que distribui diversos serviços relacionados a pagamentos. Z-TEF é um produto da Z-Digital que possibilita descontar o dinheiro da conta do cliente final (quem comprou pão em uma padaria) e enviar para a conta do dono da padaria por exemplo. Isso aqui é o papel da TEF House.

PROCESSO DE HOMOLOGAÇÃO



Uma vez que voce nos diz que quer usar o ZTEF, solicitamos informações sobre sua SW e criamos o cadastro dentro da nossa plataforma (ao terminar o processo você recebe acesso a essa plataforma pra poder cadastrar seus clientes);

- Envio pra você o manual para consumir os endpoints (Nosso TEF usa API para comunicação com seu ERP), exemplo em Delphi (novos exemplos estão em construção até o momento da escrita desse slide)





Instalador do 🚀 Z-TEF+ (fica um app rodando na bandeja do windows, é ele que conecta com o PINPAD e transaciona, recebendo comandos via API e devolve o resultado também por API). Note que esse processo vai ser assistido por um de nossos profissionais, mostrando passo a passo como tudo funciona e como se configura, para que não reste nenhuma dúvida. O Trabalho da SW (programador) é pegar os comandos que tem dentro do exemplo e jogar pra dentro do ERP e fazer com que o ERP possa transacionar usando o TEF. Note que temos programadores disponíveis para ajudar se for necessário. Mandamos também o roteiro que deve ser seguido, uma vez que o ERP está pronto, inicia-se o processo de homologação oficial. Nesse processo a SW grava um video usando um celular, filmando a tela, solicitando a transação (cartao de debito por exemplo), filma o pinpad, volta pra tela e assim por diante. Nos envia o vídeo, fazemos a analise e em seguida, se estiver tudo certo a sua SW já recebe o certificado de homologação e já pega as credenciais para cadastrar os seus clientes.

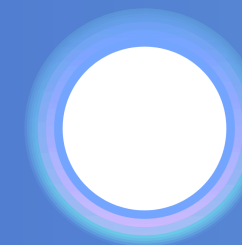


PIN-PAD

Aqui eu falo como um dono de Software House:

Quando o meu cliente (mercadinho por exemplo) me chama e diz que precisa por o TEF, eu faço assim:

- Tudo começa lá no banco ou na empresa responsável pela máquina de cartão que o cliente usa.
- Se a conta do cliente for em um banco convencional (Sicredi, Caixa Economica, Banco do Brasil e demais), a Software House da instrução para o gerente de conta do cliente final para que seja providenciado o TEF para aquela empresa e envia um texto contendo o numero de PDVs e mais algumas informações relevantes.



PIN-PAD

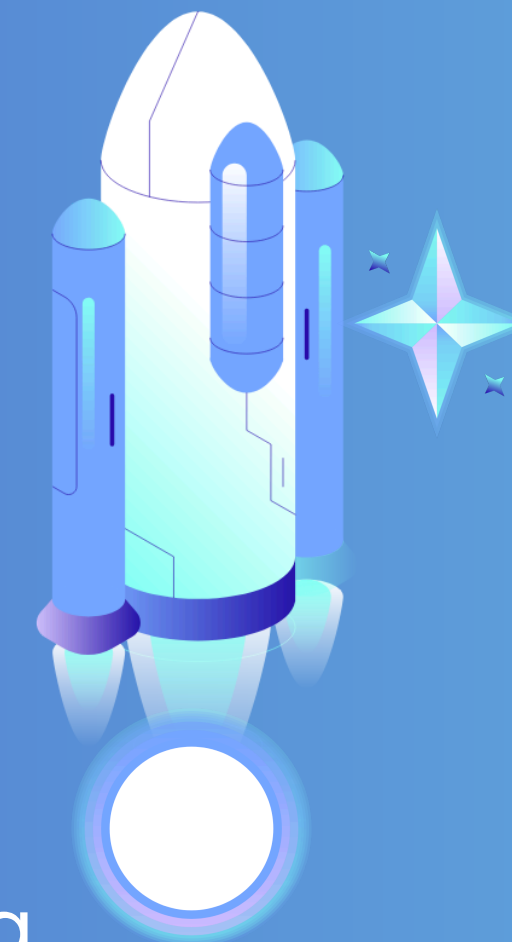
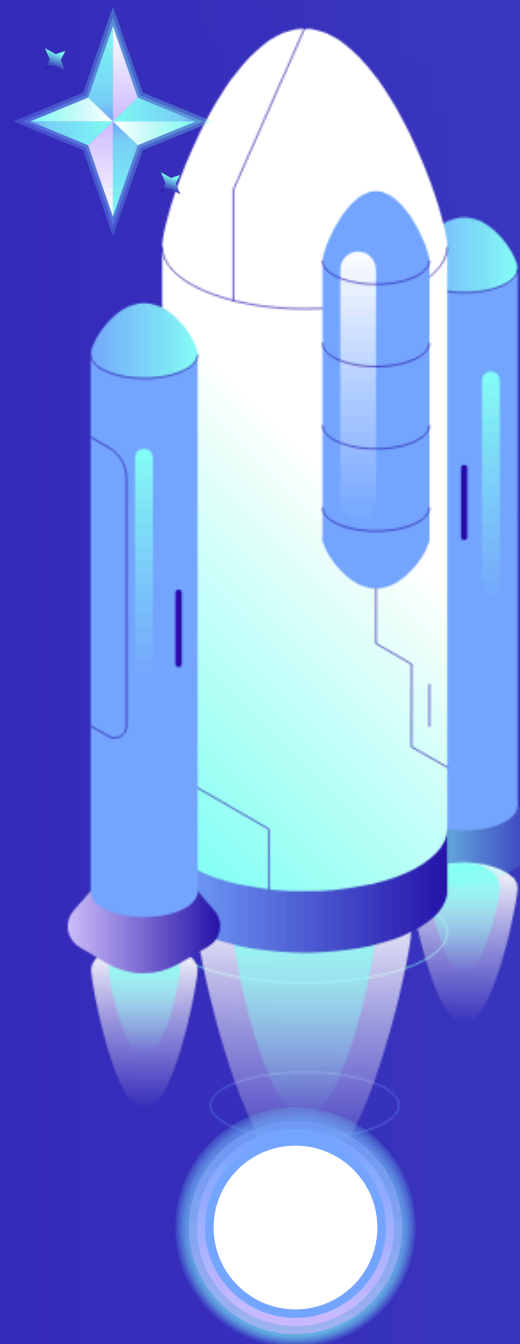
Após isso, o gerente de conta entra em contato com o mercadinho por exemplo e negocia taxas, aluguel de pinpad e colhe assinaturas e pede o TEF para aquele cliente. Vai ser gerado lá no banco o EC (que é basicamente o numero daquele comercio) e o Numero Lógico do TEF (é aqui que a magia acontece, pois é de acordo com EC e Numero lógico do TEF que o sistema sabe onde deve entregar o dinheiro). Agora a sua software house acessa o Portal da ZTEF e cadastra seu cliente final (mercadinho) dentro da plataforma e diz que vai precisar de N PDVs e coloca lá o CNPJ, Numero Logico e EC e mais algumas informações relacionadas. Uma vez que o pedido do TEF é liberado, voce ja pode colocar o TEF para Rodar no seu cliente final (note que o PINPAD é enviado pelo banco direto para seu cliente).



RECOMENDAÇÃO

Prefira usar PINPAD Gertec PPC930.

- Converse com seu cliente e deixe-o ciente de que o TEF vai exigir investimento financeiro e anexe o valor do TEF ao valor da mensalidade do sistema. (Na ZTEF o primeiro PDV custa cerca de 60,00 reais, voce pode aumentar o valor da mensalidade de acordo com a negociação feita entre a SW e o Mercadinho por exemplo). Note que a legislação exige que as transações sejam feitas de forma digital, nao podendo haver intervenção humana para gerar o documento fiscal, ou seja, tem que fazer usando o TEF ou tecnologia semelhante (SMART POS por exemplo)



The logo features a stylized 'Z' on the left, composed of a white horizontal bar at the top, a blue diagonal bar, and a white horizontal bar at the bottom. To the right of the 'Z' is a hyphen, followed by the word 'DIGITAL' in a large, bold, white sans-serif font. Below 'DIGITAL' are the words 'SERVICE COMPANY' in a smaller, white sans-serif font. The entire logo is set against a solid blue background with a subtle drop shadow effect.

Z-DIGITAL
SERVICE COMPANY